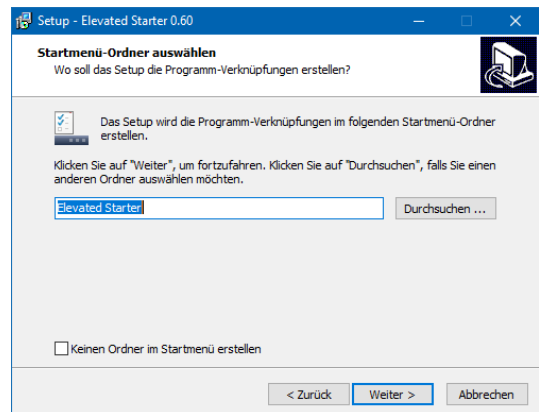
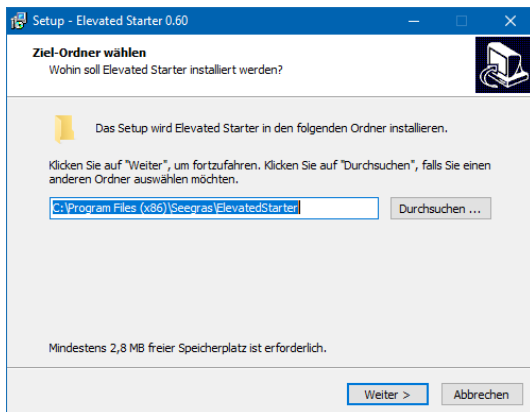


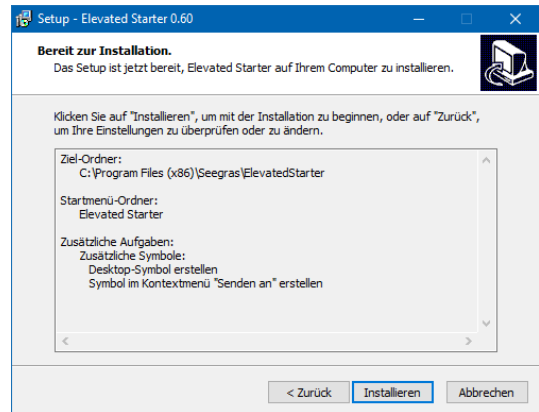
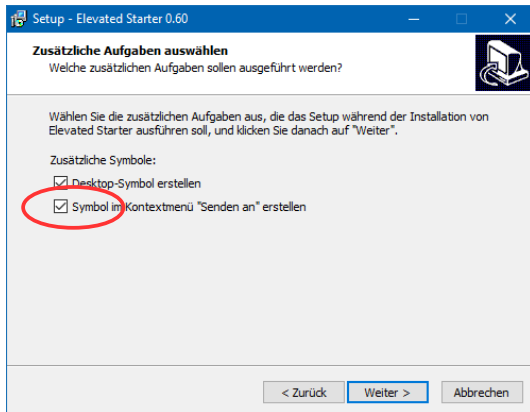
Elevated Starter installieren:

1. Die Installationsdatei „ElevatedStarter_0.60.exe“ aufrufen.



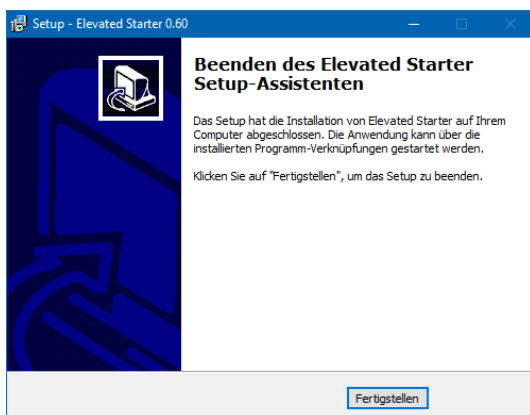
2. Den vorgeschlagenen Ziel-Ordner übernehmen und auf „Weiter“ klicken.

3. Die vorgeschlagene Programmgruppe übernehmen und auf „Weiter“ klicken.



4. Das Symbol im Kontextmenü „Senden an“ erstellen ausgewählt lassen, da wir dieses im folgenden Beispiel benötigen. Dann auf „Weiter“ klicken.

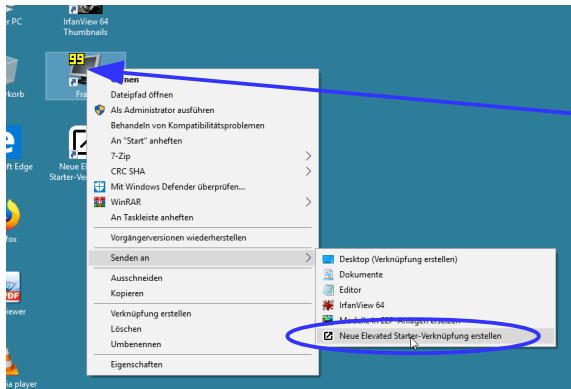
5. Die Installation durch Klicken auf „Installieren“ starten.



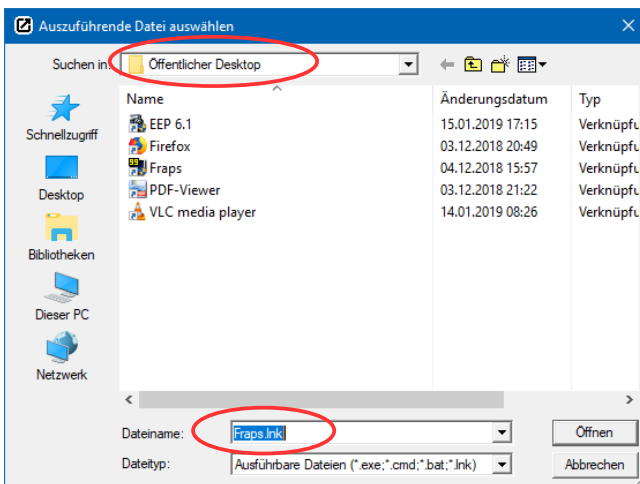
5. Die Installation durch Klicken auf „Fertigstellen“ beenden.

Damit ist die Installation abgeschlossen und das Programm kann verwendet werden.

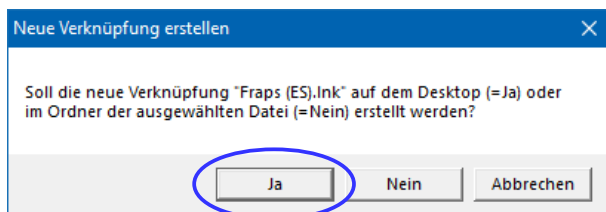
Eine neue Elevated Starter-Verknüpfung erstellen:



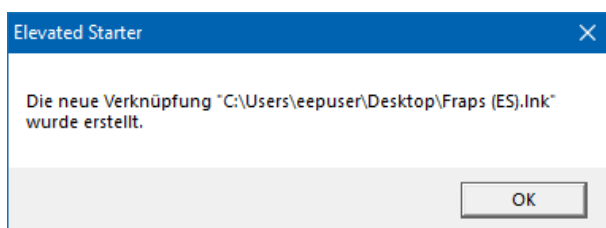
1. Mit der rechten Maustaste auf das gewünschte Programmsymbol klicken und im Kontextmenü „Senden an / Neue Elevated Starter-Verknüpfung erstellen“ auswählen.



2. Im folgenden Dateiauswahldialog wird automatisch in den entsprechenden Ordner gewechselt und der Name der ausgewählten Datei ins Dateiname-Feld eingetragen. Hier auf „Öffnen“ klicken.



3. Da sich die ausgewählte Datei nicht auf dem eigenen Desktop befindet, wird noch abgefragt, wo die neue Verknüpfung erstellt werden soll. Hier auf „Ja“ klicken, um diese auf dem eigenen Desktop zu erstellen.



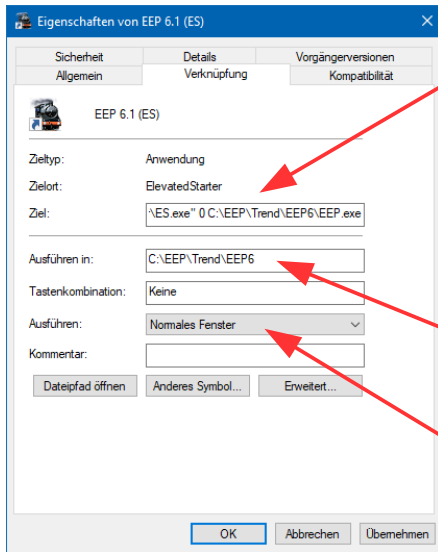
4. Zum Schluß wird noch eine Bestätigung mit dem Namen der neuen Verknüpfung angezeigt.



Die originale Verknüpfung (mit Schild rechts unten).

Die neue Verknüpfung ohne Schild und den Namenszusatz „(ES)“.

Die Eigenschaften einer Elevated Starter-Verknüpfung:



Das Ziel-Feld hat folgenden Inhalt:

(a) den Starter:

<Installationsordner>\ES.exe

(b) die Optionen:

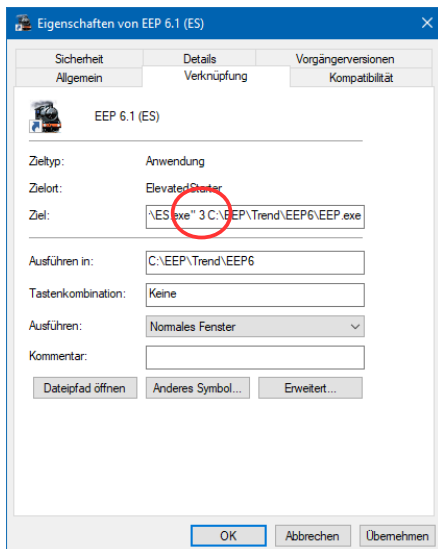
0

(c) das auszuführende Programm:

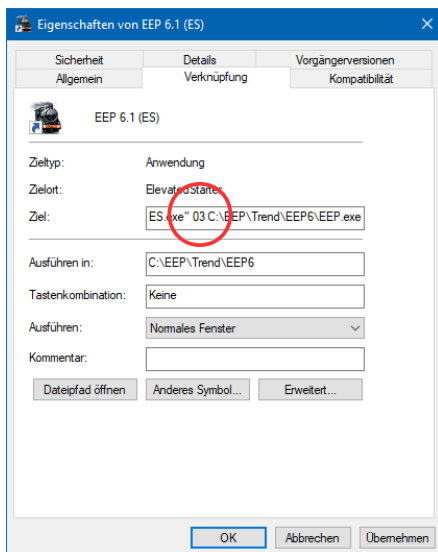
C:\EEP\Trend\EEP6\EEP.exe

Im Ausführen in-Feld befindet sich der Startordner für das auszuführende Programm.

Das Ausführen-Feld wird **nicht** verwendet!



Um das Programm im Vollbild zu starten muß die **1. Stelle** der Optionen durch „3“ ersetzt werden.



Falls sich beim Programmstart ein offenes Windows Explorer-Fenster immer nach vorne drängt, kann dies durch Angabe des Aktivierungsmodus „3“ in den Optionen eventuell verhindert werden.

Dazu muß an der **2. Stelle** der Optionen eine „3“ hinzugefügt werden.

Kurzanleitung zu Elevated Starter 0.60

06.04.2019, Ernst Fasswald

<https://www.seegras.at>